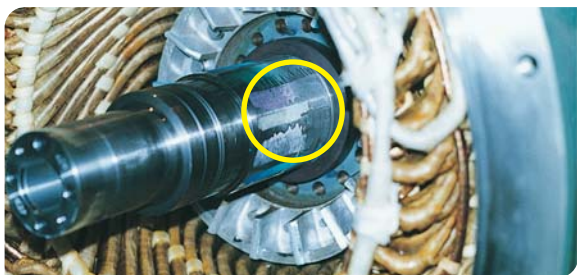
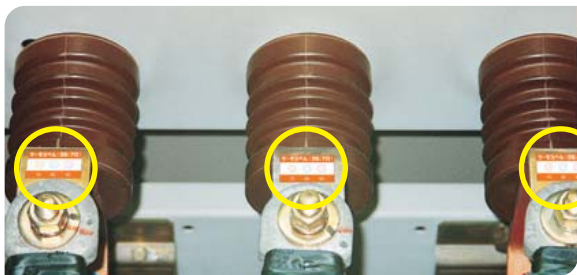
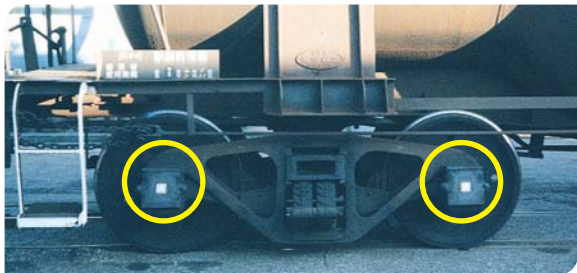


## 工業級-溫度貼紙



- 耐熱薄膜密封設計, 測量結果不受水/油污/化學品及週圍環境影響
- 具一般通用款、真空環境用、太陽能板用及低溫監測專用溫度貼紙, 應用廣泛



### 應用環境

#### ◎ 監控電力設備和終端連接是否有溫度異常

貼於發電機、電動機、變壓器...等發熱體, 當因負荷過大、氧化腐蝕...等接觸問題, 造成不正常發熱時, 可即時察覺

#### ◎ 監控機械設備的旋轉部件

車輛軸承因為長年累月工作後, 容易因磨損變形而造成溫度越來越高, 最終導致軸承損壞, 進而影響行車安全; 透過軸承上的溫度貼紙, 讓維修保養人員可目視檢查

#### ◎ 監控電子元件、電器設備溫度

電路組件: 電容、電阻、線圈

機械部件: 電磁繼電器、馬達、插頭、插座、開關

半導體元件: 晶體管、二極管、可控矽

#### ◎ 其他：紡織業、食品生產過程、運輸過程、製鞋業、汽車、船舶、印刷業、燈泡

### ■ 選擇您的溫度 / 濕度 / UV / 結露貼紙

#### 不可逆-溫度貼紙

LI	單點式	通用款	40~250°C	
3E	3階段式	通用款	40~250°C	10°C遞增
5E	5階段式	通用款	50~250°C	5°C或10°C遞增
VL	4階段式	真空環境用 (1Pa~常壓)	40~210°C	
PV	5階段式	太陽能板用	50~90°C	

#### 可逆式-溫度貼紙

D	數位顯示型	可顯示當前溫度	-20~100°C	2°C遞增
MD	單點數字型	冷鏈物流 / 冷凍 / 冷藏用	0°C、5°C、10°C	
WR	單點數字型	通用款	40~70°C	5°C或10°C遞增

#### 不可逆-UV強度貼紙

UV	單點式	透過顏色深淺判斷UV強度	0~1500mJ/cm2	
----	-----	--------------	--------------	--

#### 不可逆-結露偵測貼紙

D-1	單點式	透過顏色變化確認是否結露		
-----	-----	--------------	--	--

#### 不可逆-濕度貼紙

RH	單點式	透過顏色變化確認濕度	70%、80%、90%	
----	-----	------------	-------------	--

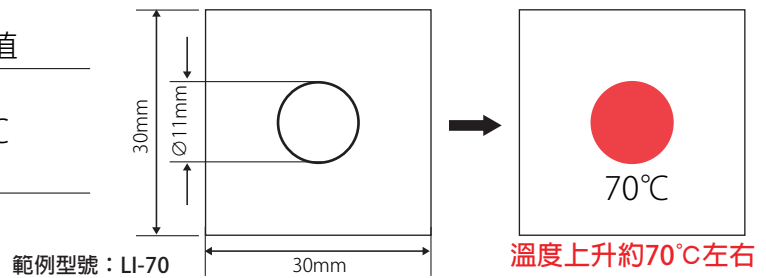
※ 產品款式及溫度範圍多樣, 未能一一詳述, 如有其它需求, 歡迎向我們洽詢, 謝謝。

## 單點式 / 不可逆 - LI 系列

包裝: 40片/盒

型號	溫度	型號	溫度	精確值
LI-40	40°C	LI-70	70°C	±2°C
LI-50	50°C	LI-80	80°C	
LI-60	60°C	LI-90	90°C	

\* 最高溫度範圍可達250°C

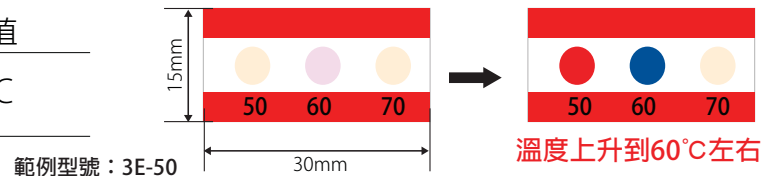


## 3階段式 / 不可逆 - 3E 系列

包裝: 20片/盒

型號	溫度範圍(°C)	精確值
3E-40	40 - 50 - 60	±2°C
3E-80	80 - 90 - 100	

\* 最高溫度範圍達250°C

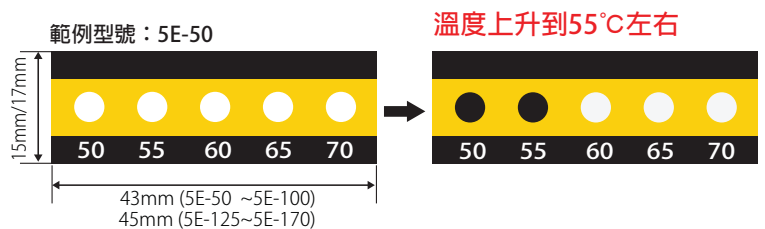


## 5階段式 / 不可逆 - 5E 系列

包裝: 20片/盒

型號	溫度範圍(°C)	精確值
5E-50	50 - 55 - 60 - 65 - 70	±2°C
5E-75	75 - 80 - 85 - 90 - 95	
5E-100	100 - 105 - 110 - 115 - 120	
5E-125	125 - 130 - 140 - 150 - 160	±2~3°C
5E-170	170 - 180 - 190 - 200 - 210	

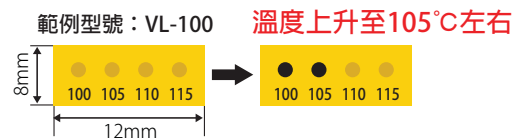
\* 最高溫度範圍達250°C



## 真空環境適用(1Pa~常壓) / 不可逆 - VL 系列

包裝: 10片/盒

型號	溫度範圍(°C)	精確值
VL-40	40 - 45 - 50 - 55	±2°C
VL-60	60 - 65 - 70 - 75	
VL-80	80 - 85 - 90 - 95	
VL-100	100 - 105 - 110 - 115	
VL-120	120 - 125 - 130 - 135	±4°C
VL-140	140 - 150 - 160 - 170	
VL-180	180 - 190 - 220 - 210	

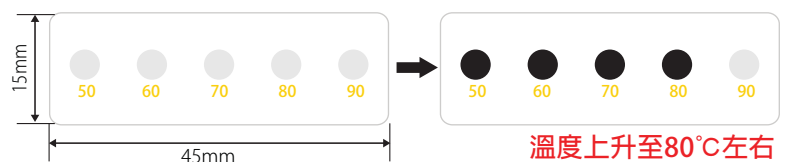
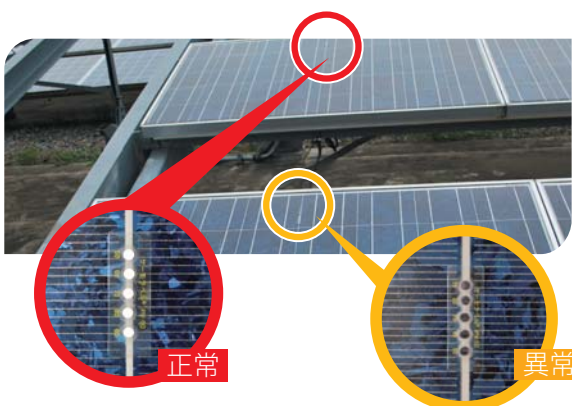


適用於真空環境下的溫度測量管理：  
蝕刻、真空沉積、  
加工工程

## 太陽能板溫度監測 / 不可逆 - PV-50

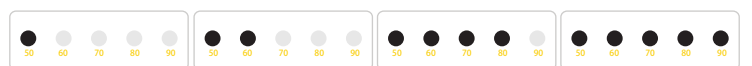
包裝: 20片/盒

型號	溫度(°C)
PV-50	50 - 60 - 70 - 80 - 90



### ◎ 檢測太陽能板的不正常發熱情形

- 使用方式: ① 確認太陽能板旁路二極體位置  
② 將PV-50貼於太陽能板上(旁路二極體上方)  
並將圓形的感溫部件對齊白線



正常-溫度介於50~60°C

異常-旁路二極體連續不斷通電，  
溫度70°C以上，需檢查確認

## 數顯型 / 可逆式 - D 系列

包裝: 30片/盒

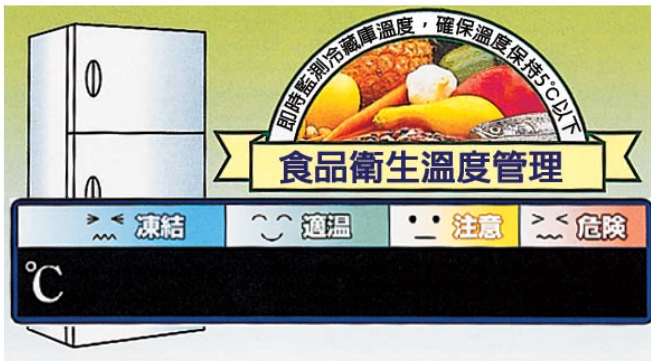
型號	溫度範圍	溫度間隔	精確值
D-M20	-20~0°C	2°C	±1.0°C
D-M6	-6~14°C	2°C	
D-06	6~34°C	2°C	±0.5°C
D-16	16~36°C	2°C	
D-38	38~58°C	2°C	
D-50	50~100°C	5°C	±2.0°C



隨著溫度的提升, 顏色會由黑→紅褐色→綠→深藍  
當溫度降低, 顏色的變化也會從深藍返至黑色

◎ D系列響應時間快(約1秒), 且具耐水性, 可應用於倉儲環境的溫度監測、冷藏櫃的食品衛生管理

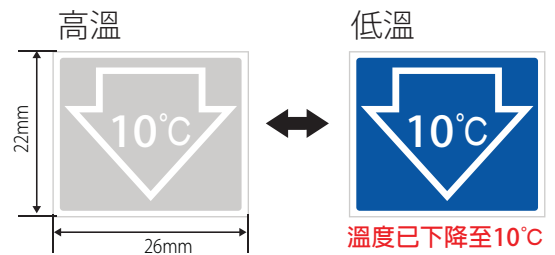
※ 適用於室內環境, 避免與有機溶劑接觸或長期暴露在陽光直射、濕度高的環境



## 冷凍·冷藏·冷鏈物流 / 可逆式 / MD 系列

尺寸22×26mm 包裝: 50片/盒

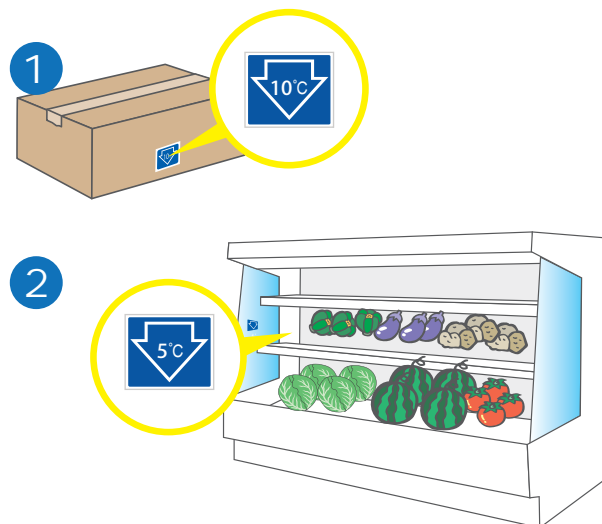
型號	溫度	高溫	低溫
MD-0	0°C		
MD-5	5°C	白色	藍色
MD-10	10°C		



專為冷凍、冷藏及冷鏈物流的低溫監測需求所設計。即時監測食品在儲藏、運輸、陳列銷售狀態下的溫度, 使產品隨時處於保鮮的低溫環境下, 避免品質劣化及耗損!

應用示意圖說明:

- ① 冷凍/冷藏的運輸過程, 物品的儲存溫度
- ② 冰箱內溫度檢查

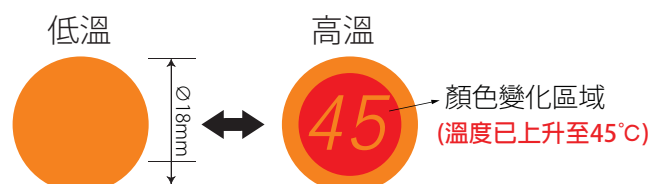


## 單點型 / 可逆式 - WR 系列

包裝: 120片/盒

型號	溫度	低溫	高溫	精確值
WR-45	45°C	黃橙色	橘紅色	±2°C

\* 最高溫度範圍達70°C

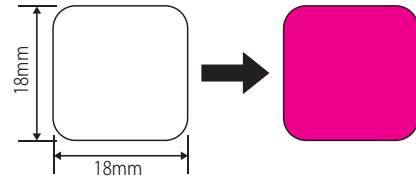


# UV偵測貼紙 / 不可逆

包裝: 100片/盒

型號	輻射強度(mJ/cm <sup>2</sup> )					
<b>UV-S</b>	0	5	15	50	100	250
<b>UV-H</b>	0	50	250	500	1000	2000
<b>UV-M</b>	0	250	500	1000	2000	3000
<b>UV-L</b>	0	1000	3000	6000	10000	15000

範例型號: UV-S

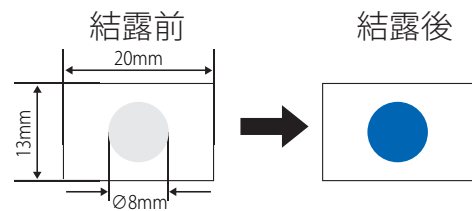


- 應用範圍:**
- ① 紫外線固化塗料之應用
  - ② 紫外線燈維護、更換時機管理
  - ③ 太陽光的紫外線強度確認
  - ④ 檢查伽瑪射線或電子束照射(UV-S / UV-H)

# 結露偵測貼紙 / 不可逆

包裝: 200片/盒

型號	顏色變化
<b>D-1</b>	灰→藍



## 應用說明

① 將D-1結露偵測貼紙黏貼於監測的物體

② 當空氣的露點溫度高於物體的表面溫度, 結露就會發生在該物體表面, D-1由灰色變換成藍色

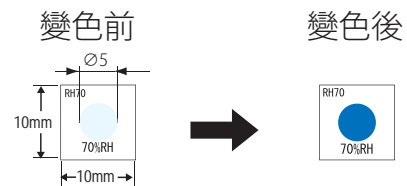
③ 即使結露乾掉後, D-1 仍會維持在藍色, 以判斷是否發生過結露

受電箱結露偵測

# 濕度偵測貼紙 / 不可逆

包裝: 50片/盒

型號	濕度(%RH)	精確值
<b>RH70</b>	70	±5%RH at 25°C
<b>RH80</b>	80	
<b>RH90</b>	90	



**應用範圍:** 適用於精密儀器保存、材料運輸、半導體產業



TEL: +886-4-23729418  
 FAX: +886-4-23724011  
 jetec.a8888@msa.hinet.net  
 (40349) 台中市西區福人街11號  
[www.jetec.com.tw](http://www.jetec.com.tw)